

TO：EPSON 愛用者

FROM：EPSON 客服中心

主題敘述：商用傳真複合機 EpsonWorkForceWF-3621 噴墨專用紙列印參數

適用機種：商用傳真複合機 EpsonWorkForceWF-3621

※註：紙張：EPSON720/1440INKJETPAPER

(此參數為在小畫家等沒有校色功能或色彩描述之軟體使用，若使用 AdobePhotoShop 等軟體列印，請先將軟體列印色彩管理關閉。)

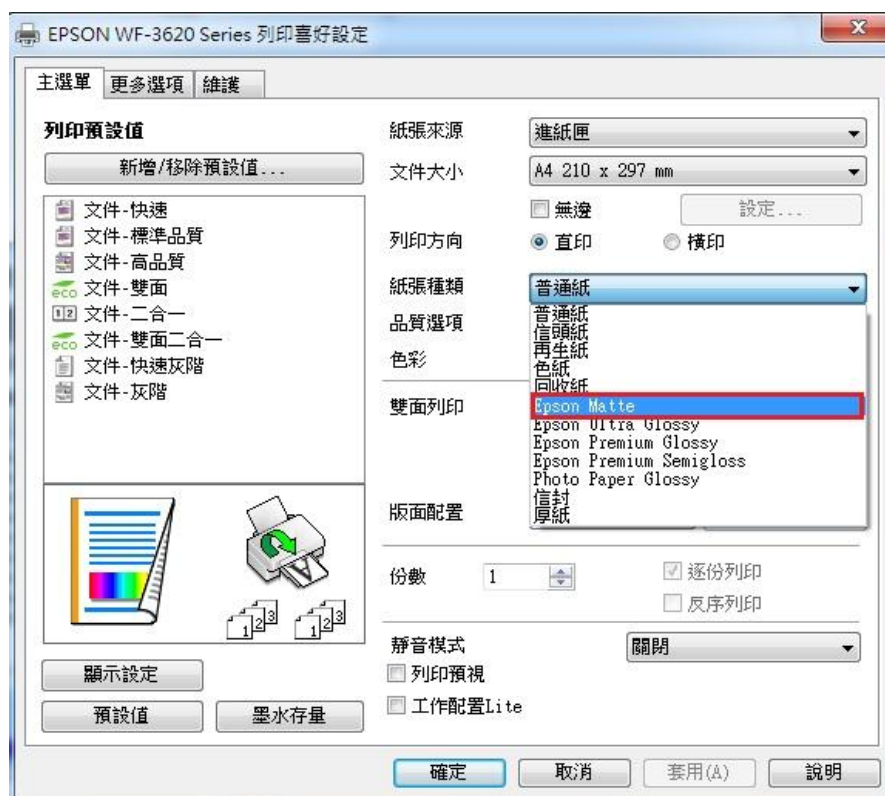
步驟 1、開啟「開始功能表」，滑鼠點選「裝置和印表機」。



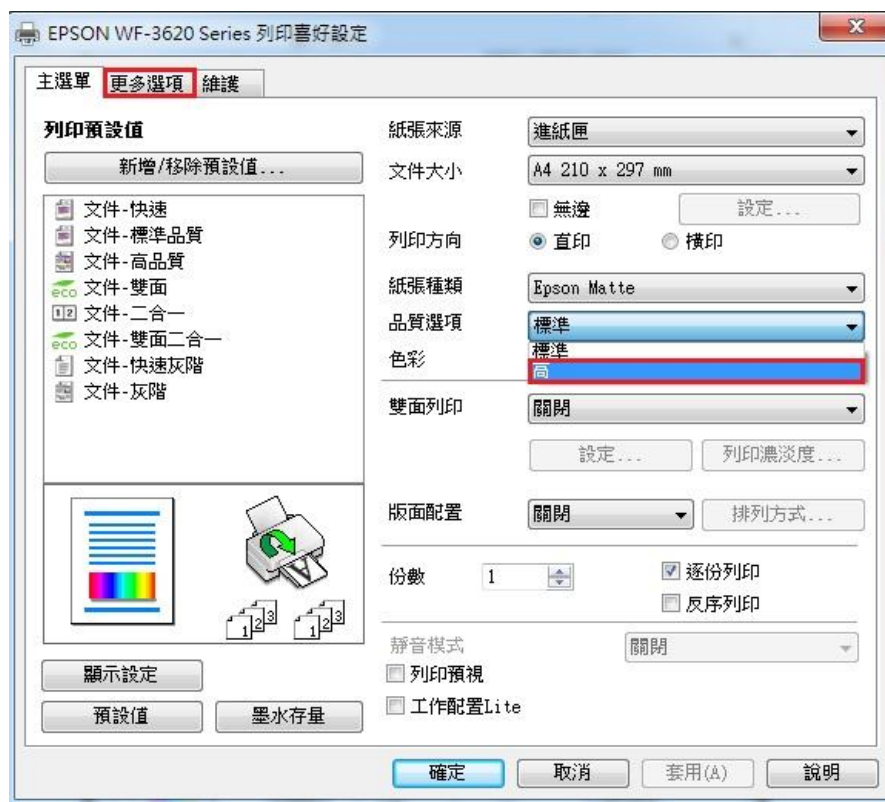
步驟 2、在印表機 EPSON WF-3621(驅動顯示為 WF-3620)圖示上按滑鼠「右鍵」，點選「列印喜好設定」。



步驟 3、在印表機 EPSON WF-3620 列印喜好設定主選單，在「紙張選項」的「種類」選擇：EpsonMatt(愛普生無光澤噴墨印表紙)。



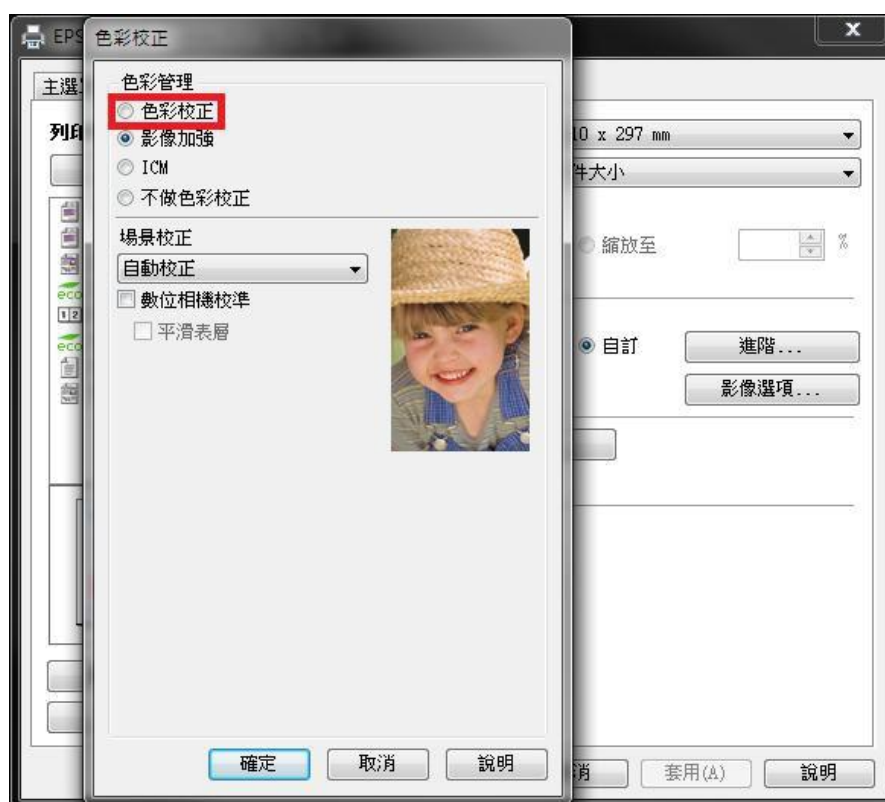
步驟 4、確認「品質選項」選擇在「高」，然後點選「更多選項」標籤。



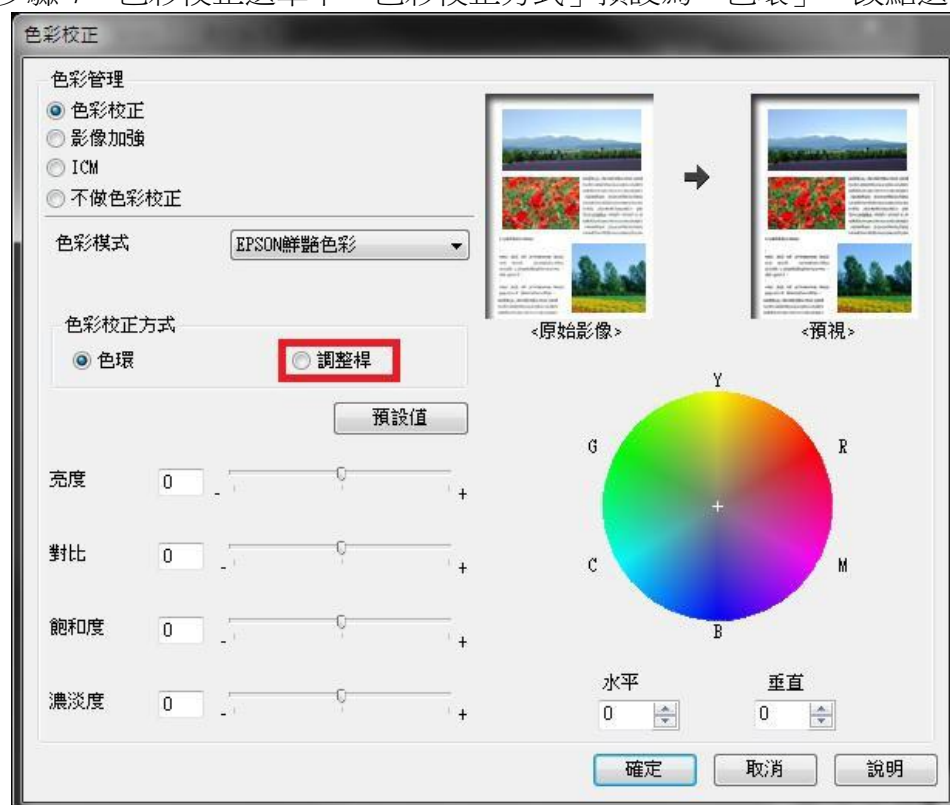
步驟 5、更多選項選單中「色彩校正」改為「自訂」，然後按右邊的「進階...」鍵。



步驟 6、進階選單中「色彩管理」預設為「影像加強」，改點選為「色彩校正」。



步驟 7、色彩校正選單中「色彩校正方式」預設為「色環」，改點選為「調整桿」。



步驟 8、將亮度設為：「-12」，對比設為：「-7」，飽和度設為：「-2」，藍色設為：「+25」，黃色設為：「-2」，然後按「確定」鍵，完成設定。

